

デスクポケット No.8201 取りつけ補助板 取扱説明書

引出し前板の内側にデスクポケットの磁石がつかない場合は、
本品「取りつけ補助板」を引出し前板の内側に貼りつけてご使用ください。

注意

- 本品は強力な粘着テープを使用しているため、貼り直しができません。貼りつけの際は十分ご注意ください。●取りつけの際は、指を挟まないよう、十分お気をつけてください。●取りはずしの際は、市販のテープはがし剤などを使用して取りはずしてください。このとき、手や指などを切らないよう、十分お気をつけてください。●引出し前板の内側にキズや糊跡が残るおそれがあります。ご了承ください。●お子様が手に触れないようお気をつけてください。●本来の用途以外に使用しないでください。●改良のため、仕様などを予告なく変更することがありますのでご了承ください。

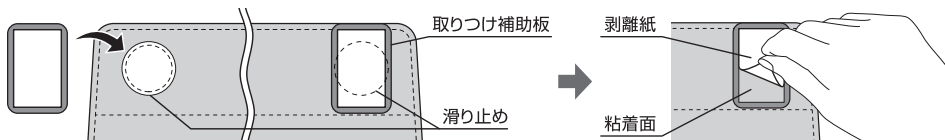
- セット内容：「取りつけ補助板」2枚、
取扱説明書
- 材質：ステンレス
- 寸法：約30×45mm、厚さ1mm/枚
(粘着テープ含まず)
- 質量：約10g/枚

取りつけ方

- 本品を正しい位置に貼りつけるためのガイドとして、「デスクポケット」を使用します。
- 本品を貼りつけた後、必要に応じて「デスクポケット」の取りつけ位置を調節してください。

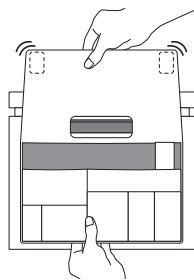
- 1.** 引出し前板の内側と「取りつけ補助板」の表面をきれいに拭きます。
「デスクポケット」裏面の滑り止め部(2ヶ所)に、図のように「取りつけ補助板」を固定させた後、粘着テープの剥離紙をゆっくり剥がしてください。

※引出しの中身が詰まっている場合、手が入る程度に収納物を取り出します。
※引出し前板の内側に、水分、油分、ホコリ、汚れなどがあると、貼りつけることができません。

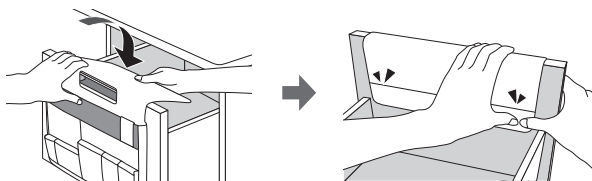


- 2.** 取っ手穴の位置を合わせ、引出し前板の下からはみ出ないように「デスクポケット」の取りつけ位置を調節します。

※取りつけ位置が確定する前に、粘着面が引出しに貼りつかないように、十分ご注意ください。



- 3.** 「デスクポケット」の取りつけ位置が決まったら、フラップをたるまないように引っ張りながら、引出し前板の内側にしっかりと押しつけ「取りつけ補助板」を貼りつけます。



- 4.** 下方方向に軽く引っ張り、ずれないことを確認します。

※取りつけ補助板の接着力が安定するまで(約1日)は、「デスクポケット」に重いものを収納しないでください。

