

以降は、**C**の項目に進みます。

B-3 アクセスポイントモードで接続の場合

無線LANをアクセスポイントモードで接続するため、ネットワーク用プリンタドライバをインストールします。
ここでは、無線LAN機能のあるパソコンなどの機器に本機のSSIDとパスワードを設定する手順で説明しています。

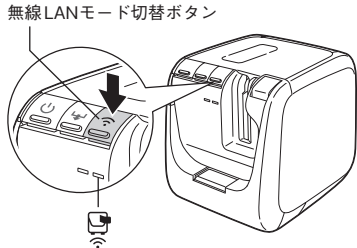
Aの項目のあと、以下の手順で操作します。

① 「無線LAN」を選択して、[次へ]をクリックする



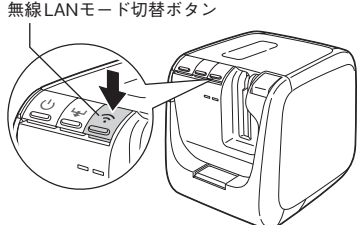
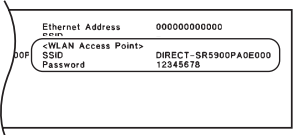
② 本機の無線LANモードをアクセスポイントモードにする

無線LANモード切替ボタン（無線LANモード切替）を押して（アクセスポイントモード）ランプを点灯させます（起動直後は一定時間点滅のあと、点灯になります）。



③ 本機の無線LANモード切替ボタンを3秒以上押して「ステータス印刷」をする

SSIDとパスワードを確認します。



MEMO

「ステータス印刷」をおこなうためには、テープカートリッジ（6～36mm幅）をセットしておく必要があります。

④ パソコンなどの機器で無線LANアクセスポイントとして本機を検索する

Windowsでは、タスクトレイまたは（設定）画面の（無線LAN）アイコンをクリックし、表示される一覧から本機のSSIDを選択します。

⑤ [接続]を選択したときに表示される画面でパスワードを入力する



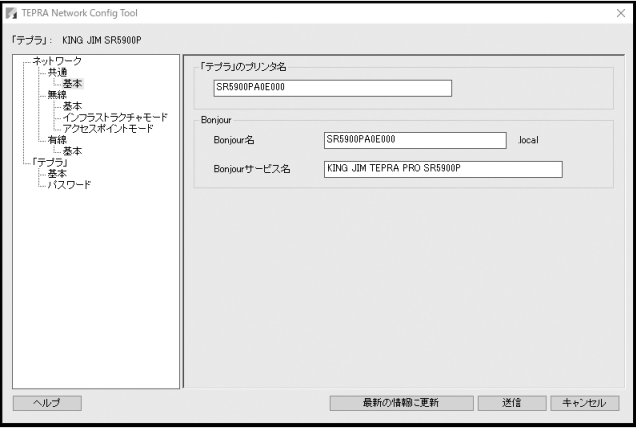
以降は、**C**の手順**①**の画面になるまで[次へ]をクリックします。

MEMO

ネットワーク設定確認ツールについて



「ネットワーク設定確認ツール」は、接続している本機の以下のネットワーク設定を確認、変更できるユーティリティです。USB接続でのみ利用できます。



設定画面	設定項目
ネットワーク	共通
	基本
	プリンタ名
	Bonjour設定
	無線
	基本
	無線情報/Ethernetアドレス
	インフラストラクチャモード
	無線接続状態
	IPアドレス設定
	セキュリティ設定
	アクセスポイントモード
	無線LAN規格
	DHCP設定
	IPアドレス設定
	セキュリティ設定
	有線
	基本
	有線接続状態
	有線情報
	IPアドレス設定
「テプラ」	基本
	ソフトウェア情報
	印刷タイムアウト
	パスワード
	管理者パスワード設定

① 「TEPRA Network Config Tool」をクリック

Windows 11/10は、[スタート]画面で、[すべてのアプリ]－[TEPRA]－[TEPRA NETWORK]－[TEPRA Network Config Tool]をクリックします。

Windows 8.1/8は、[スタート]画面に作成された[TEPRA Network Config Tool]タイルをクリックします。また、[スタート]画面で右クリックし、[すべてのアプリ]－[TEPRA]－[TEPRA NETWORK]－[TEPRA Network Config Tool]をクリックしても起動できます。

② 本機の機種名を選択し、[確認]をクリックする

「KING JIM SR5900P」を選択します。



「ネットワーク設定確認ツール」が起動します。

■ その他の接続方法

無線LANアクセスポイントの設定画面にPINコードを入力する場合

Aの項目のあと、以下の手順で操作します。

① 親機になる無線LANアクセスポイントの設定ユーティリティなどを起動してPINコードを入力できる準備をしておく

② 画面に従い「無線LAN」を選択して[次へ]をクリックし、本機の無線LANモード切替ボタンを押して無線LANモードをインフラストラクチャモードにする

③ 本機背面の[CONNECT]ボタンを3秒以上押して「PINコード印刷」をする

MEMO

「PINコード印刷」をおこなうためには、テープカートリッジ（6～36mm幅）をセットしておく必要があります。

④ PINコード印刷後、無線LANモード（インフラストラクチャモード）ランプが点滅している2分以内に、印刷されたPINコードを無線LANアクセスポイントの設定ユーティリティなどの画面に入力する

⑤ 接続が完了すると無線LANモード（インフラストラクチャモード）ランプが点滅から点灯に変わります

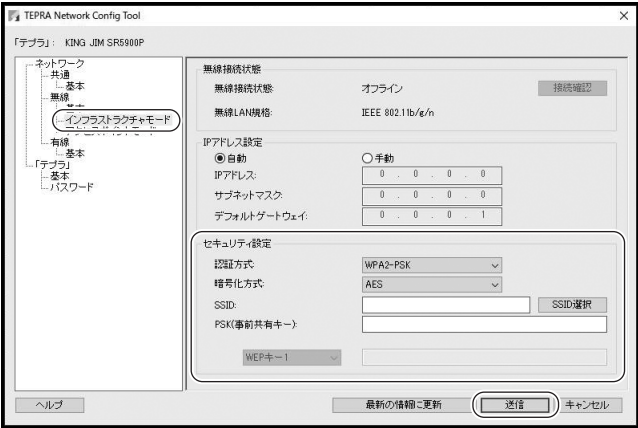
以降は、**C**の手順**①**の画面になるまで[次へ]をクリックします。

* 無線LANアクセスポイントの設定については、無線LANアクセスポイントのマニュアルをご覧ください。

無線LANアクセスポイントのSSIDとパスワードを本機に設定する場合

① あらかじめUSB接続で「TEPRA Label Editor SPC10」、[ネットワーク設定確認ツール]、USB接続用のプリンタドライバをインストールする

② 「ネットワーク設定確認ツール」の「インフラストラクチャモード」設定画面で無線LANアクセスポイントのセキュリティ方式とSSID、パスワードを入力し、[送信]をクリックする



③ 接続が完了すると無線LANモード（インフラストラクチャモード）ランプが点滅から点灯に変わります

設定後は、**A**の項目に進み、手順**③**で「LAN設定をしない」を選択する操作でネットワーク用プリンタドライバのインストールを完了します。

有線LAN/無線LANのIPアドレスを手動設定する場合（固定IPアドレスを使用）

固定IPアドレスを設定する場合はインストール途中でIPアドレスを本機に設定します。このときUSBでの接続が必要です。

① Aの手順①～③の操作をする

② 「IPアドレスを手動設定（固定IPアドレスを使用）する」を選択して、[次へ]をクリックする



③ 画面の指示に従い、USB接続用のプリンタドライバをインストールする



MEMO

既にUSB接続用のプリンタドライバがインストールされているときは、画面の指示に従ってUSBケーブルを接続し、[次へ]をクリックして手順**④**へ進みます。

④ 接続方法を選択して、[次へ]をクリックする



⑤ IPアドレス、サブネットマスク、デフォルトゲートウェイを入力して、[次へ]をクリックする



⑥ USBケーブルを抜いてインストールの手順に戻る

以降は、**B-1**または**B-2**の項目に進み、ネットワークの接続設定をおこないます。

■お問い合わせ

アフターサービスについてご不明な点やご相談は、お買い上げ販売店または当社お客様相談室にお問い合わせください。

お客様相談室 ☎0120-79-8107

携帯電話からの場合 0570-06-4759（通話料お客様負担）

■最新情報については

「テプラ」に関する最新の情報は、当社のホームページをご覧ください。
ホームページアドレス <https://www.kingjim.co.jp/>

キングジム、KING JIM、テプラ、TEPRA、テプラPROは株式会社キングジムの商標または登録商標です。
Microsoft、Windows は米国Microsoft Corporation の米国およびその他の国における商標または登録商標です。
macOS はApple Inc. の商標です。
Android はGoogle LLC の商標または登録商標です。
その他記載の会社名および商品名は、各社の商標または登録商標です。