

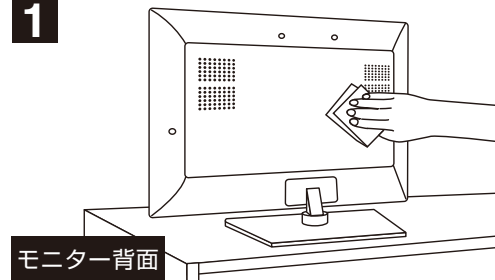
モニター・テレビ転倒防止ベルト MTB70 取扱説明書

この度は、モニター・テレビ転倒防止ベルト MTB70をお買い上げいただき、ありがとうございます。
本製品をご使用のときは、必ず本書をよくお読みのうえ、正しくお使いください。
また、読み終わったあともこの取扱説明書は大切に保管してください。

取り付け方法

- 事前にモニターのサイズおよび重量、モニター台の厚みを確認してからご使用ください。
- モニターが倒れるおそれがあるので、ベルトを張りすぎないように取り付けをしてください。
- モニターとモニター台を固定する製品ですので、モニター台の固定も必ずおこなってください。
- 粘着は設置してから24時間は負荷をかけないでください。

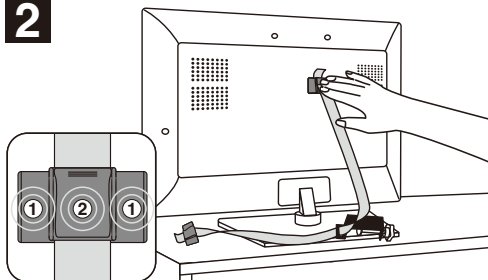
1



モニター背面

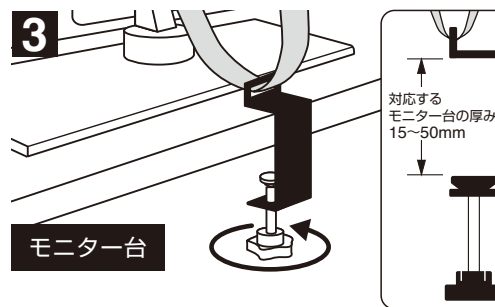
取り付け位置を決め、モニターを付属のアルコールパッドで拭き、よく乾かしてください。

2



バックルを①両端から貼り付け、②最後に中央部分を強く押し設置面に粘着が隙間なく貼りついたことを確認してください。※ベルトは平行またはV字型になるように固定してください。

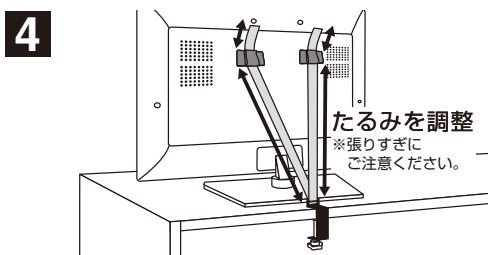
3



モニター台

クランプをモニター台のふちにかませるようにして、ハンドルを回し固定します。

4



バックルの①両端を押さえながらレバーを下げ、ベルトのたるみを調整します。最後に②中央部分を強く押し、設置面に粘着が隙間なく貼り付いたことを再度確認してください。

その他、卓上プリンターやPCサーバーなどのOA機器にも取り付けが可能です。
ベルトの余りが気になる方は、ベルトの端をくくるなどをおすすめします。

△ ご注意

- 対象物の材質により耐荷重に差異が生じる場合があります。
- 粘着は設置してから24時間は負荷をかけないでください。
- 状況によりハンドルが緩んでくることがありますので、定期的に締まっている事の確認、増し締めをおこなってください。
- 本製品はモニター前方への転倒および落下を防止するものであり、モニターや揺れの種類によっては転倒および落下などを完全に防止できない場合があります。
- 取り付け・取り外し時における家具等の破損には責任を負いかねます。十分に注意して取り付けをおこなってください。
- 粘着シートを剥がす際は、取り付け箇所を確認しながら少しずつ丁寧に剥がしてください。粘着シートは、一度剥がすと再利用できません。
- 本製品は屋内専用です。屋外や水のかかる場所、火のそばや高温になる場所では使用しないでください。サビ、変色、変形、故障の原因となります。
- 製品本来の目的以外の使用は絶対にしないでください。誤った使用は破損やケガの原因となります。
- 製品に乗ったり、寄り掛かったりしないでください。ケガをするおそれがあります。特にお子様には十分注意してください。
- 製品に異常があるときや、ヒビなどが入った場合は、直ちに使用を中止してください。
- 地震後、設置状況に異常が見られる場合や破損している場合は交換をおすすめします。

免責事項

- 本製品は地震による被害の軽減を目的として設計されており、災害や事故等による被害を補償するものではありません。
- 本製品の使用によって生ずる付随的な損害(事業利益の損失、事業の中断、荷物の損傷)等に関して弊社は一切責任を負いかねます。

仕 様

品名	モニター・テレビ転倒防止ベルト
品番	MTB70
外寸	クランプ:40(W)×30(D)×85(H)mm、ベルト幅:25mm
質量	約160g/本
耐用年数	約8~10年
対象物重量	64kg
対応モニターサイズ	70インチまで
対応するモニター台の厚み	15~50mm
材質	クランプ・金具:スチール、ベルト:ポリプロピレン バックル:PPO、粘着シート:アクリル系粘着剤
同梱品	本体、アルコールパッド、取扱説明書(本書)
耐震度	震度7相当※

※耐震度は前後上下方向の加振にて測定。試験条件、対象物等によって異なる場合があります。

- 改良のため、仕様などを予告なく変更することがありますのでご了承ください。
- キングジム、KING JIM、KOKOBOは、株式会社キングジムの商標または登録商標です。

KOKOBO は、くらしとところに寄り添う、株式会社キングジムの防災ブランドです。

お客様相談室

☎0120-79-8107

携帯電話からの場合 0570-06-4759
(通話料お客様負担)

株式会社キングジム

東京都千代田区東神田二丁目10番18号 〒101-0031

<https://www.kingjim.co.jp/>