

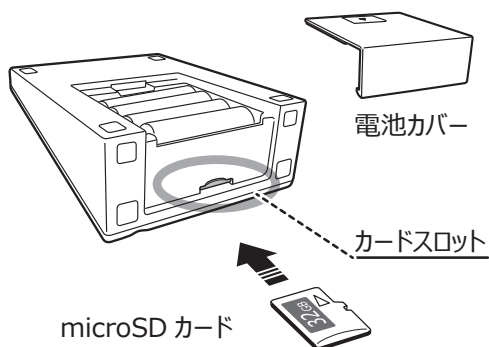
製品同梱の「安全上のご注意」および「取扱説明書（保証書付）」をよく読んで、正しくお使いください。

- 本書の内容の一部または全部を無断で転載しないでください。

microSD カード、電池は別途お買い求めください。

本機で作成したメモを microSD カードに書き出したり、書き出したデータを microSD カードから再びメモに取り込むことができます。

microSD カード（別売り）をセットする / 取り出す



セットする

1. 電池カバーを開きます。
2. 図示のように、microSD カードをカードスロットに挿入します。
カードスロットの奥まで正しく挿入すると、カードがロックされます。
3. 電池カバーを閉じます。

注：• microSD カードは正しい向きで、ロックされるまで確実に挿入してください。


- 動作確認済み microSD カードは、Web サイトでご確認ください。
http://kingjim.jp/kakumiru_microSD/

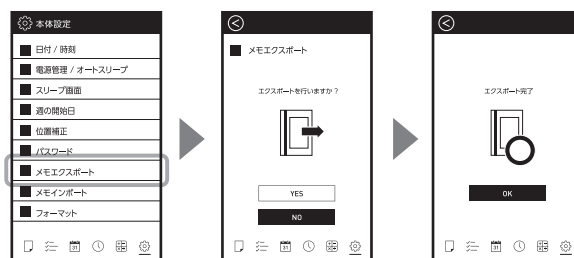
取り出す

microSD カードの後端をツメで押すと、ロックが解除されて取り出せます。

メモをエクスポート（書き出し）する

microSD カードを挿入し、以下の手順でエクスポートします。

1. 「設定」アイコン（）をタッチします。
2. 「メモエクスポート」をタッチします。
3. [YES] をタッチします。エクスポートが始まります。
正常に終わると画面に「エクスポート完了」と表示されます。
4. [OK] をタッチして、メモエクスポートを終了します。



「kakumiru_XXXXXX」（X はエクスポートした年下 2 桁 + 月日）のフォルダが自動生成され、メモデータが格納されます。

注：• 本体に保存されているメモのみがエクスポートされます。ToDo リストはエクスポートできません。

- メモデータは、ファイル名称「EM10_01 ~ EM10_99」のビットマップファイル（.bmp）として、パソコンで閲覧ができます。
パソコンで閲覧する場合は microSD カードを取り出し、カードリーダー等でパソコンに接続してください。


メモをインポート（取り込み）する

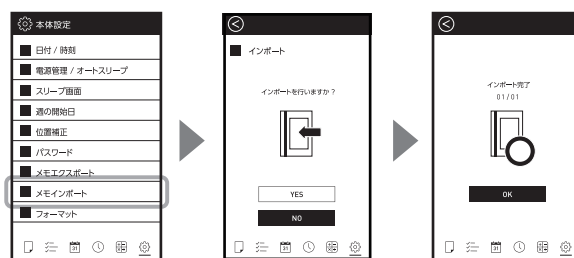
データを準備する

1. パソコンで、microSD カード内に「kakumiru_import」フォルダを作成します。
2. 本機でエクスポートしたファイル名称「EM10_01 ~ EM10_99」のビットマップファイル（.bmp）を、1 で作成したフォルダ内に格納します。
3. パソコンから microSD カードを取り出し、本体に挿入します。

注：インポートするデータは、648×480 ドットのモノクロビットマップファイル（.bmp）であることが必要です。

インポートする

1. 「設定」アイコン（）をタッチします。
2. 「メモインポート」をタッチします。
3. [YES] をタッチします。インポートが始まります。
正常に終わると画面に「インポート完了」と表示されます。
4. [OK] をタッチして、メモインポートを終了します。
データは、メモの最後のページに追加されます。



注：すでに保存されているメモは上書きされません。ファイル名の順番でインポートされます。