

地震対策ゴムストッパー(ラック用) GSR200 取扱説明書

この度は、地震対策ゴムストッパー(ラック用) GSR200をお買い上げいただき、ありがとうございます。
本製品をご使用のときは、必ず本書をよくお読みのうえ、正しくお使いください。
また、読み終わったあとこの取扱説明書は大切に保管してください。

壁紙の確認

- 取り付け時は事前に壁の強度を確認してください。
粘着力が強力なため剥がす際に壁紙などが損傷するおそれがあります。

取り付け可能な壁紙の簡易確認方法

※壁紙の強度を目立たない箇所でお試ください。

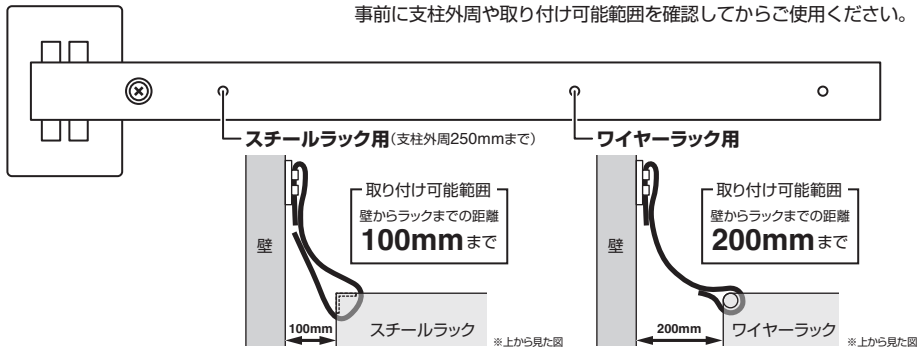
布ガムテープまたはセロハンテープを貼り付けたい壁紙に貼り、ゆっくりと剥がした際に壁材の一部が付着していないかご確認ください。付着していない場合、取り付け可能です。

壁紙の適性	クロス壁	ビニールクロス壁 (凹凸0.8mm以下)	○
		紙クロス壁	△
		布クロス壁	×
	木質壁	化粧合板・合成樹脂合板	○
		プリント合板	△
	タイル壁		○
	塗壁	モルタル壁・しっくい壁	△
		土壁	×
	吹付け塗装壁		△

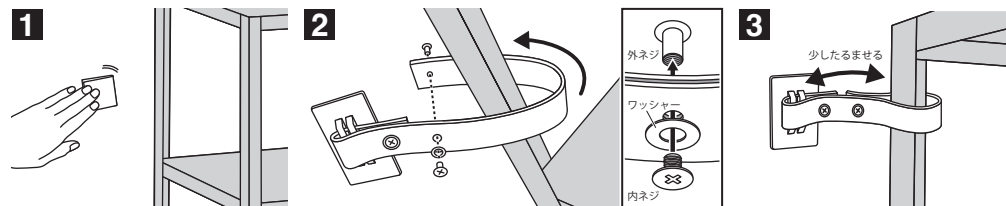
取り付け方法

長さ調節と取り付け可能範囲について

本製品は、ラックの種類に合わせて2段階でゴムベルトの長さ調節が可能です。使用するラックの種類によって取り付け可能範囲も異なります。事前に支柱外周や取り付け可能範囲を確認してからご使用ください。



- プレートを取り付けの際、ゴムベルトを少したるませるように取り付けてください。ゴムベルトが張った状態は粘着が剥がれやすくなります。
- 本製品は、なるべくラックの上部に取り付けることを推奨しています。
- 接着してから24時間は荷重をかけないでください。
- 粘着のみの固定に不安がある場合、一度ゴムベルトを取り外し、プレートの補助穴を使用して壁材に合ったビスで壁に固定してください。



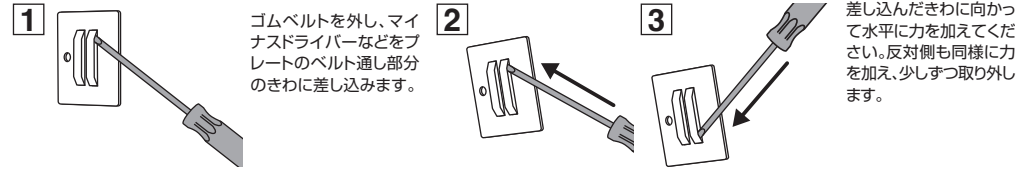
設置箇所を決め、付属のアルコールパッドで設置面に付着している汚れを拭き取り、よく乾かしてください。

ゴムベルトを支柱に巻き付けて付属のネジで固定します。固定する時はゴムベルトの二つの穴に外ネジを差し込み、反対側からワッシャーを挟んで内ネジを締めてください。

プレート粘着面の剥離紙を剥がし、壁面側に設置します。反対側も同様です。

取り外し方法

- ▲注意 ●取り外す際は左右交互に少しずつ取り外します。
- 一気に力を加えた場合や、ご使用環境によっては壁紙などが損傷するおそれがあります。



差し込んだきわに向かって水平に力を加えてください。反対側も同様に力を加え、少しずつ取り外します。

▲ ご注意

- 取り付ける場所の壁面および対象物が破損していないことを確認し、凹凸がある箇所に取り付けをおこなわないでください。
- 上下が分かれている家具へ設置する場合、上下連結部への固定を十分におこなってください。固定をしない場合、家具が転倒するおそれがあります。
- 低温時はプレートの粘着力が低下するため、本来の性能を十分に発揮できない可能性があります。その場合はドライヤーなどで粘着面を適温に温めていただくことにより粘着効果の高い取り付けができます。
- 粘着は設置箇所の材質により耐荷重に差異が生じる場合があります。
- 両端の金具の高さ・奥行が同じでないと十分な効果が得られません。
- 粘着力が強力なため、剥がす際に壁紙などが損傷するおそれがあります。粘着シートは、一度剥がすと再利用できません。
- 本製品は屋内専用です。屋外や直射日光の当たる場所、水のかかる場所などでは使用しないでください。サビ、変色、変形などの原因になります。
- 取り付け、取り外し時における家具や壁面などの破損には責任を負いかねます。十分注意して取り付けをおこなってください。
- 製品本来の目的以外での使用は絶対にしないでください。特にお子様にご注意ください。
- 地震後、設置状況に異常が見られる場合や破損している場合は交換をおすすめします。
- 状況によりネジが緩んでくる場合がありますので、定期的に緩みの確認をお願いします。緩んでいたら増し締めをおこなってください。

免責事項

- 本製品は地震による被害の軽減を目的として設計されており、災害や事故等による被害を補償するものではありません。
- 本製品の使用によって生ずる付随的な損害(事業利益の損失、事業の中断、荷物の損傷)に関して弊社は一切責任を負いかねます。

仕 様

品名	地震対策ゴムストッパー(ラック用)
品番	GSR200
外寸	スチールラック使用時: 約75(W)×230(D)×10(H)mm ワイヤーラック使用時: 約75(W)×293(D)×10(H)mm
質量	約215g/2本
耐用年数	約8～10年
使用環境温度	0℃～40℃
取り付け可能なラック	スチールラック(支柱外周250mmまで)、ワイヤーラック
取り付け可能範囲	スチールラック使用時: 壁から約100mmまで ワイヤーラック使用時: 壁から約200mmまで
対象物重量	200kg/2本
材質	プレート: スチール、ゴムベルト: EPDM、ネジ・ワッシャー: スチール、粘着シート: アクリル系粘着剤
同梱品	本体、ネジ・ワッシャー(2セット)、アルコールパッド、取扱説明書(本書)
耐震度	震度7相当※

※耐震度は前後上下方向の加振にて測定。試験条件、収納物等によって異なる場合があります。

- 改良のため、仕様などを予告なく変更することがありますのでご了承ください。
- キングジム、KING JIM、KOKOBOは、株式会社キングジムの商標または登録商標です。

KOKOBO は、くらしとところに寄り添う、株式会社キングジムの防災ブランドです。

お客様相談室 ☎0120-79-8107

携帯電話からの場合 0570-06-4759 (通話料お客様負担)

株式会社キングジム

東京都千代田区東神田二丁目10番18号 〒100-0031
https://www.kingjim.co.jp/

© 2025 KING JIM Printed in Japan 16-①