

安全上のご注意・・・必ずお守りください！

本製品をご使用の際は、必ず取扱説明書をよくお読みのうえ正しくお使いください。

●次の絵表示で、お守りいただきたい内容を区別して説明しています。

- ⚠ は、気をつけていただきたい「注意喚起」の内容です。
- 🚫 は、してはけない「禁止」の内容です。
- 🔥 は、必ず実施していただきたい「強制」の内容です。

⚠ 警告 この表示を守らずに、誤った使い方をすると、「死亡または重傷などを負う可能性が想定される」内容を示しています。

- 🔥 電池はお子様飲み込まないように、手の届かないところに保管してください。万一お子様が飲み込んだ場合は、すぐに医師に相談してください。
- 🔥 電池の液が目に入ったときは、目に障害を与えるおそれがありますので、こすらずにすぐに水道水などの多量のきれいな水で十分に洗った後、医師の治療を受けてください。
- 🔥 電池の液をなめた場合には、すぐうがいをして医師に相談してください。
- 🔥 本製品を長時間使わない場合や、電池を使い切った場合は、本体から電池を取り出してください。電池から発生するガスにより、電池を漏液・発熱・破裂・発火させるおそれがあります。
- 🔥 電池は極性通りに入れてください。間違った極性で入れた場合、電池を漏液・発熱・破裂させたり、本製品を破損させるおそれがあります。
- 🚫 指定している電池以外を使用しないでください。
- 🔥 万一、本製品または本製品の一部が破損した場合、そのまま使用せずすぐに使用を中止してください。
- 🔥 使用中に万一、煙が出る、においがする、異常な音がするなどの異常な状態が見られる場合は、すぐに使用を中止してください。そのまま使用すると発熱・破裂・発火・火災・発煙の原因となります。
- 🔥 高温になる場所(火のそば、ストーブのそば、炎天下)、高温多湿やほこりの多い場所での本製品の使用や放置、保管をしないでください。発熱・破裂・発火の原因となります。
- 🚫 本製品を分解、または改造しないでください。故障・火災・感電の原因となります。
- 🚫 本書に記載されていない操作はしないでください。事故や故障の原因となります。
- 🚫 本製品を踏んだり、落としたり、叩いたりなど、強い力や衝撃を与えないでください。破損することがあり火災・感電の原因となります。
- 🚫 本製品にお茶、コーヒー、ジュースなどの飲物をこぼしたり、殺虫剤を吹きかけたりしないでください。故障や火災・感電の原因となります。
- 🚫 液晶画面が破損した場合、中の液晶には絶対に触れないでください。万一、口の中に入った場合は、すぐにうがいをして医師に相談してください。目に入った、皮膚に付着した場合は、きれいな水で十分に洗った後、医師の診断を受けてください。

⚠ 注意 この表示を守らずに、誤った使い方をすると、「傷害を負う可能性または物的損害が発生する可能性が想定される」内容を示しています。

- 🔥 磁気カード(キャッシュカード、クレジットカード、プリペイドカードなど)と一緒に持ち歩いたり、保管しないでください。本製品の磁気により磁気カードが使えなくなることがあります。

⚠ 小さなお子様が使用する場合は、保護者のもとで使用させてください。

お取り扱い上の注意

- 材質の特性上、使用や保管の状況により変色や変形する場合があります。
- 筆記の際は、ボールペンや金属類などの硬いもので書いたり、強い力で一点を押し続けると画面(LCD)の表面にキズが付き、使用が困難になったり、故障の原因になります。必ず付属のスタイラスをご使用ください。なお、画面(LCD)を割ったり、キズをつけたりした場合は、保証期間内であっても保証対象外となりますのでご注意ください。
- 描画した際に、画面の端が青く発色する場合がありますが、故障ではありません。
- 無理な力がかかると、液晶画面や内部の基板などが破損し故障の原因となりますので、カバンの中で重いものの下になったりしないよう、ご注意ください。外部に破損がなくても保証の対象外となります。
- 使用環境は10℃～40℃、保存環境0℃～45℃、直接日光の当たる場所でのご使用・保管はおやめください。
- 画面の視認性は、電灯を灯した室内が最適です。
- パソコンとの接続および本製品内への画面の保存はできません。
- エアコンの吹き出し口の近くに置かないでください。急激な温度変化により結露すると、内部が腐食し故障の原因となります。
- 本製品は、防水仕様ではありません。水がかかるところや、水中で使用しないでください。故障の原因になります。
- 本製品を拭く際は、乾いた柔らかい清潔な布をお使いください。ベンジン、アルコール、シンナーなどの化学製品は使用しないでください。
- 付属の電池は動作確認用です。流通経路の中で自然放電し、容量が少なくなっているおそれがあります。動作しない場合は、新品の電池に交換してください。
- 小さな部品などはお子様の誤飲・窒息の危険がありますので、必ずお子様の手の届かない場所に保管してください。
- 本製品をテレビ・ラジオ等の電波受信機に近づけて使用すると、雑音などが発生することがありますのでご了承ください。
- 本製品の廃棄方法については、各自治体の指示に従ってください。
- 本書に記載されている画面は説明のため、一部実際の画面と異なることがありますので、ご了承ください。
- 製品の見直しなどのため、仕様・価格・デザインその他は予告なしに変更することがあります。
- 本書の内容の一部または全部を無断で転載することはおやめください。
- その他記載の会社名および商品名は、各社の商標または登録商標です。
- キングジム、KINGJIM は株式会社キングジムの登録商標です。



アンケート実施中

<http://kj-q.com>

抽選で謝礼を差し上げます
※PC、スマホ、タブレットのみ対応

お客様相談室

☎0120-79-8107

携帯電話からの場合 0570-06-4759
(通話料お客様負担)

株式会社キングジム

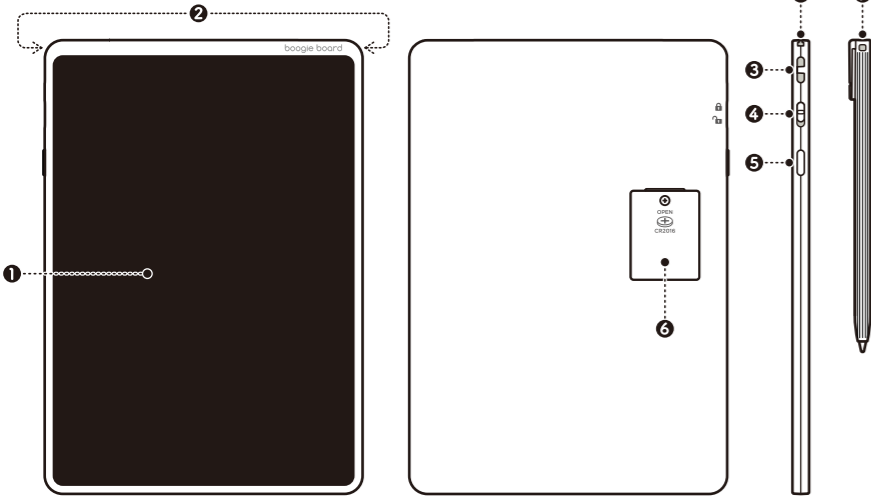
東京都千代田区東神田二丁目10番18号 〒101-0031

<https://www.kingjim.co.jp/>

boogie board™

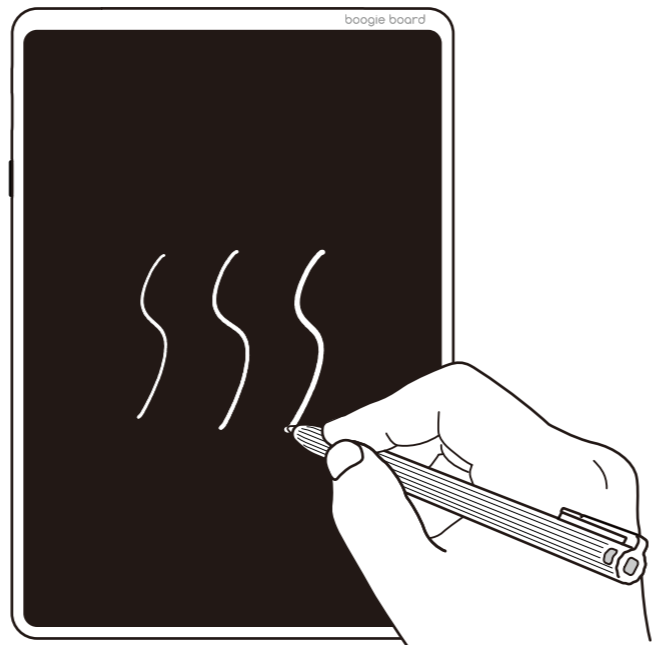
□ KING JIM

各部の名称



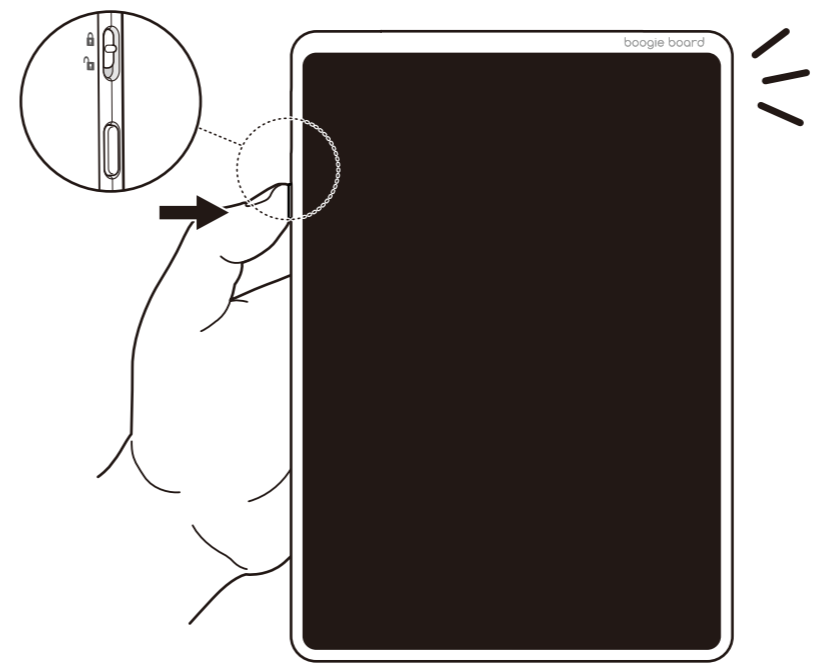
- ①画面 (LCD)
- ②スタイラスホルダー
- ③ストラップ穴
- ④消去ロック
- ⑤消去ボタン
- ⑥電池蓋
- ⑦スタイラス

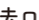
使い方



付属のスタイラスを使って、画面に文字やイラストを自由に書いてください。
筆圧によって、線の太さが調整できます。

※過度に強い筆圧で使用すると、画面に「ニジミ」や「ムラ」が生じる場合があります。
過度に強い筆圧での使用は避けてください。



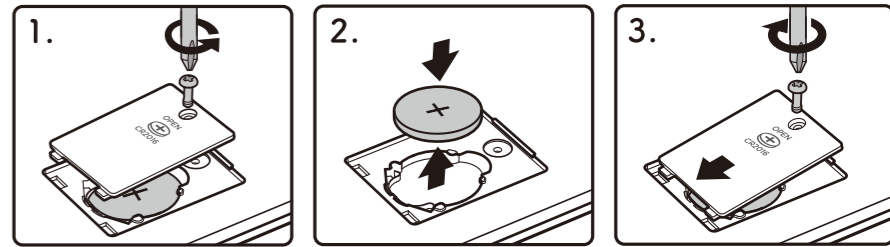
側面の消去ボタンを押すと、画面が一瞬点滅して、書いた内容がすべて消えます。
消去ロックを  マーク位置にスライドすると、消去ボタンを押しても画面に書いた内容が消えず、
不用意な消去を防げます。

※書いた内容は保存されませんので、ご注意ください。
※消去ロック中でも追記が可能です。
※消去できない時は消去ロック中でないかご確認ください。

※電池が消耗すると消去ボタンを押しても画面を消去できなくなります。

電池交換の方法

電池交換の際は、コイン形リチウム電池 (CR2016) を1個ご用意ください。



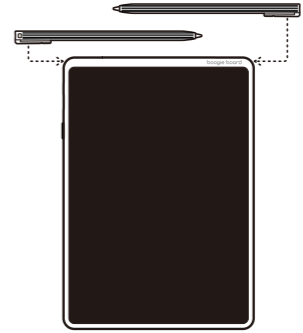
1. プラスドライバーでネジをはずし、ネジ側から電池蓋をはずします。
※片側にツメがあるので、注意して取り外してください。

2. コイン形リチウム電池 (CR2016) を交換します。
※電池の+の向きに注意してセットしてください。

3. 電池蓋のツメを入れてから、ネジ側を閉めてください。
プラスドライバーでネジを締めます。

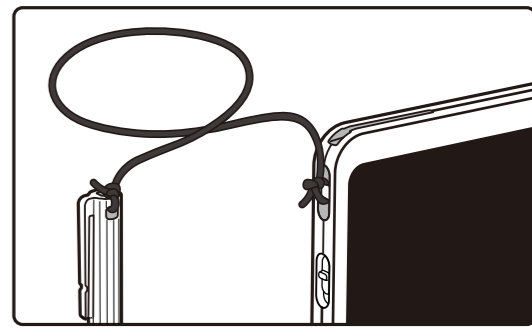
スタイラスホルダー

スタイラスは本体の左右どちらにも装着可能です。



応用編：本体とスタイラスを紐で結ぶ

本体左上のストラップ穴とスタイラスのストラップ穴を市販の紐で結ぶと便利です。



外形寸法 約134(W) x 7(D) x 191(H)mm(スタイラス除く)
画面サイズ 約8.5インチLCD(約182 x 128mm)
質量 約116g
消去回数 約3万回(電池交換式)
セット内容 本体、コイン形リチウム電池 (CR2016) セット済み、スタイラス、
取扱説明書(保証書付)

※電池は工場出荷時にセットしていますので、寿命が短くなっている場合があります。