

## ブギーボード BB-13 取扱説明書

### はじめに

このたびは、電子メモパッド Boogie Board (BB-13) をお買い上げいただきありがとうございます。お使いいただく際には、本書をよくお読みになり、正しくお使いください。

- 本書の内容の一部または全部を無断で転載することはおやめください。
- Boogie Boardは Kent Displays, Inc.の登録商標です。
- キングジム、KINGJIMは株式会社キングジムの商標または登録商標です。

### 安全上のご注意・・・必ずお守りください！

本機をご使用の際は、必ず取扱説明書をよくお読みのうえ正しくお使いください。

- ⊖ 表示は、してはいけない「禁止」内容です。
- ⓘ 表示は、必ず実行していただきたい「強制」内容です。

**⚠ 危険** この表示を守らずに、誤った使いかたをすると、「死亡または重傷などを負う可能性があり、かつその切迫の度合いが高い危害が想定される」内容を示しています。

- ❶ 電池はお子様がお飲み込まないように、手の届かないところに保管してください。誤って飲み込むと大変危険です。万が一お子様が飲み込んだ場合には、直ちに医師に相談してください。
- ❷ 電池から漏れた液が目に入ったときは、失明などの障害のおそれがありますので、こすらずにすぐに水道水などの多量のきれいな水で洗った後、医師の治療を受けてください。

**⚠ 警告** この表示を守らずに、誤った使いかたをすると、「死亡または重傷などを負う可能性が想定される」内容を示しています。

- ⊖ 電池の+と-を逆に使用しないでください。ショートで異常反応を起こしたりして、電池を漏液、発熱、破裂させるおそれがあります。
- ⊖ 指定している電池以外を使用しないでください。
- ⊖ 電池は絶対に充電しないでください。漏液、発熱、破裂させるおそれがあります。
- ❶ 電池から漏れた液が皮膚や衣服に付着した場合には、皮膚に障害を起こすおそれがありますので、すぐに水道水などの多量のきれいな水で洗い流してください。
- ❶ 使い切った電池はすぐに本機から取り出してください。使い切った電池を本機に接続したまま長期間放置しますと、電池から発生するガスにより、電池を漏液、発熱、破裂させたり、本機を破損させるおそれがあります。
- ❶ 長期間本機を使用しない場合には、本機から電池を取り出してください。電池から発生するガスにより、電池を漏液させたり、本機を破損させるおそれがあります。
- ⊖ 本機を分解、または改造しないでください。事故や故障の原因になります。

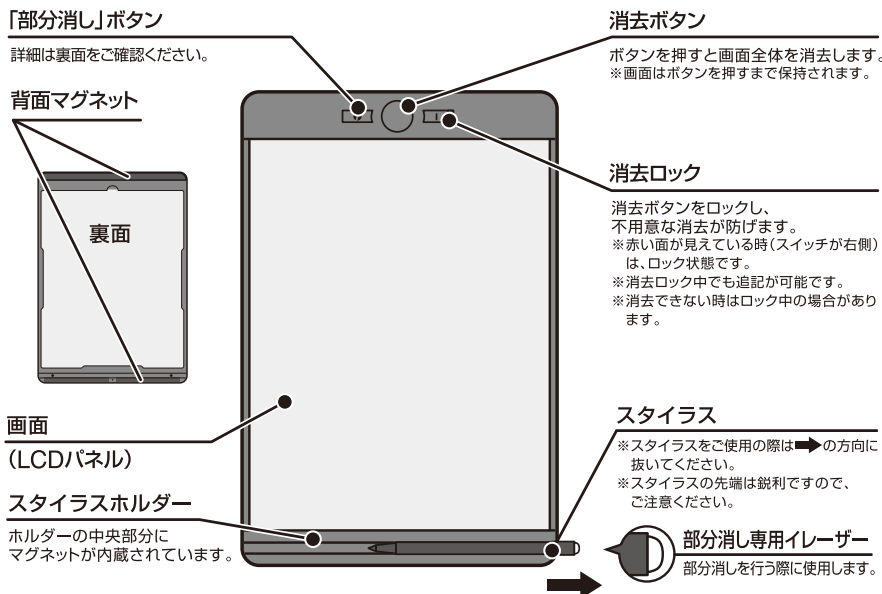
同梱品	<b>Boogie Board 本体</b> [リチウムコイン電池 (CR2032) 1 個セット済み] ※同梱の電池は工場出荷時に入れていますので、寿命が短くなっている場合があります。 <b>テンプレートシート (2 枚)、スタイラス、取扱説明書 (保証書付)</b>
-----	--

製造元：Kent Displays, Inc.

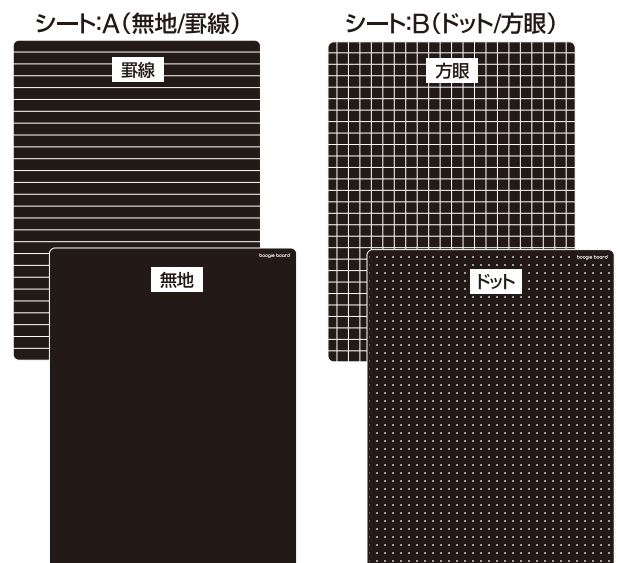
### ⚠ お取り扱い上の注意

- 本機を踏んだり、落としたり、叩いたりなど、強い力や衝撃を与えないでください。破損することがあります。
- 本機は、防水仕様ではありません。水がかかる場所、水中で使用しないでください。故障の原因になります。
- 本機にマグネットを内蔵しております。マグネット部をパソコンなどの電子機器・時計・磁気カードなどの磁気の影響を受けるおそれのあるものに近づけないでください。
- 筆記の際は、ボールペンや金属類などの硬いもので書いたり、強い力で一点を押し続けると画面 (LCD パネル) の表面にキズがつき、使用が困難になったり、故障の原因になります。必ず同梱のスタイラスをご使用ください。なお、画面 (LCD パネル) を割ったり、キズをつけた場合は、保証期間内であっても保証対象外となりますのでご注意ください。
- 描画した際に、画面の端が青く発色する場合がありますが、故障ではありません。
- 使用環境 10℃～40℃、保存環境 -10℃～50℃、直接日光の当たる場所でのご使用・保管はおやめください。
- 画面の視認性は、電灯を灯した室内が最適です。
- 本機を拭く際は、乾いた柔らかい布をお使いください。化学薬品は使用しないでください。
- パソコンとの接続及び画面の保存はできません。
- 本機、電池は直射日光、高温多湿、磁気や振動、ホコリなどを避けて冷暗所に保管してください。
- 寿命となった電池を捨てるときは、定められた条例に従って廃棄してください。
- 本書に記載されていない操作は起こらないでください。事故や故障の原因となることがあります。
- 本書に記載されている画面は説明のため、一部実際の画面と異なることがありますので、ご了承ください。
- 取扱説明書に記載された内容・仕様・デザインなどは予告なく変更されることがあります。

### 各部の名称

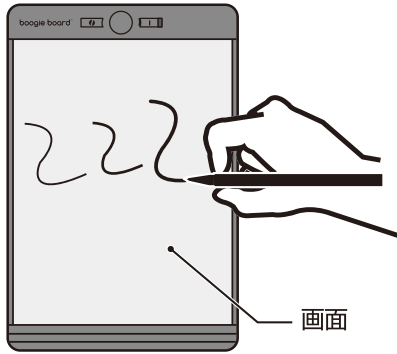


### 付属テンプレートシート (2枚/表裏印刷)



## 使用方法

1. 同梱のスタイラスを使い画面(LCDパネル)に文字を書いたり、絵を描いたりしてください。筆圧によって、線の太さが調整できます。

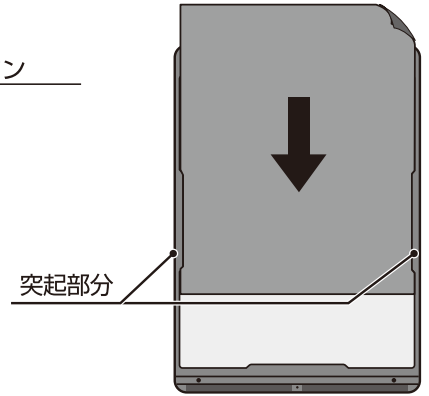


2. 文字や絵を消す時は、本体上部の消去ボタンを押すと画面が一瞬フラッシュします。画面全体が消えたら、筆記できます。  
※消去ボタンを押すまで画面は残りますが、ボタンを押した後の画面は保存されませんのでご注意ください。



### 【テンプレートシートの使い方】

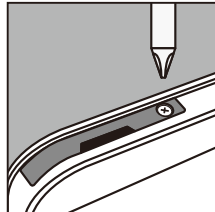
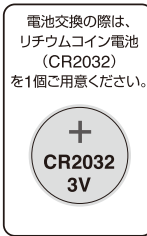
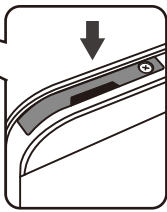
本体裏面の突起部分にスライドさせながら差し込んでください。



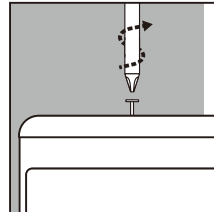
※過度に強い筆圧で使用されますと液晶内部に偏りが発生し、「ニジミ」「ムラ」が生じる場合があります。過度に強い筆圧での使用は避けてください。

### ■電池の交換について ※電池が消耗すると消去ボタンを押しても、画面を消去できません。

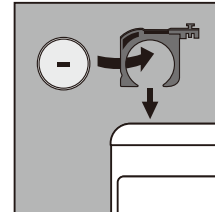
↓電池交換はここをはずします。



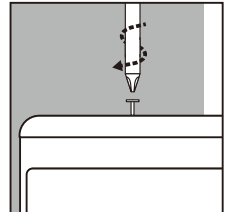
1 精密ドライバーの+を準備する。



2 電池蓋の固定ネジをはずす。



3 電池 (CR2032) の+の向きに注意してセットする。



4 精密ドライバーの+でしっかりセットする。

### ■部分消し機能について

「部分消し」ボタンを押したまま、スタイラス後部の部分消し専用イレーサーで消したい部分をこすると、描いた線の一部を消去できます。

※消去ロック中は部分消し機能は使えません。

※消去ボタンで消した時のように完全に消すことを保証するものではありません。

※部分消し機能で消した場合は、多少の消し跡が残る場合があります。

部分消し機能を正しく使用するには、初期設定が必要になります。詳細は下記URLをご覧ください。

URL → [http://kingjim.jp/bb-13\\_guide/](http://kingjim.jp/bb-13_guide/)

小さな部品などの誤飲防止のため、必ず小さなお子様の手の届かない場所に保管してください。



この製品を、テレビ・ラジオ等の電波受信機に近づけて使用すると、雑音などが発生することがありますのでご了承ください。

VCCI-B



アンケート実施中

<http://kj-q.com>

抽選で謝礼を進呈いたします

※PC、スマホ、タブレットのみ対応

フリーダイヤル(全国共通) ナットクのパートナー  
お客様相談室 ☎0120-79-8107

FAX からの場合 0120-79-8102  
携帯電話からの場合 0570-06-4759 ※通話料お客様負担  
受付時間：平日(月～金曜日) 午前9:00～午後5:00

株式会社キングジム

東京都千代田区東神田二丁目10番18号  
〒101-0031  
<https://www.kingjim.co.jp/>