

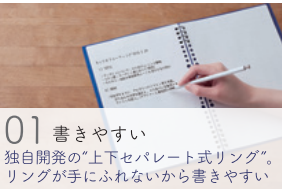
リングノート テフレーヌ^{PAT.}

横野線タイプ

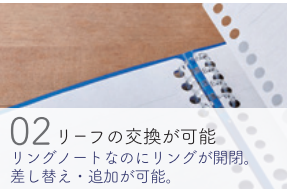
TE
FRE
NU
LOOSE LEAF
RING NOTE

書くときにリングが手にふれない。

Aタテ
Bタテ



01 書きやすい
独自開発の「上下セパレート式リング」。
リングが手にふれないから書きやすい。



02 リーフの交換が可能
リングノートなのにリングが開閉。
差し替え・追加が可能。



03 コンパクト
従来のリングノート同様、
表紙を360°折り返せる。

A4



9856TTE (A4 タテ型)



9855TTE (B5 タテ型)

A5



9854TTE (A5 タテ型)



9854TTEH (A5変形)



407HA-50 (A5変形)

■リングノート テフレーヌ

サイズ	品番	本体価格(1冊)	最大収納枚数	高・幅・厚み(mm)	包装/梱包(冊)
A5 タテ型	9854TTE	¥530+消費税	30枚	217・159・14	10/50
B5 タテ型	9855TTE	¥550+消費税	◇	264・193・◇	10/60
A4 タテ型	9856TTE	¥720+消費税	◇	304・221・◇	◇

●カラー透明PP表紙10色(ピンク・赤・オレンジ・黄・緑・水色・青・紫・黒・透明)
●対応ルーズリーフ:A5 20穴(9854TTE)・B5 26穴(9855TTE)・A4 30穴(9856TTE)
●7mm横野ルーズリーフ15枚付き ●紙質:上質紙
※最大収納枚数は、1mmあたり10枚の厚みを想定して算出しております。
※リーフを増やす場合は、市販の各サイズのルーズリーフをご使用ください。また、ご購入の際はサイズと穴数を必ずご確認ください。

■リングノート テフレーヌ ハンディ

サイズ	品番	本体価格(1冊)	最大収納枚数	高・幅・厚み(mm)	包装/梱包(冊)
A5 変形	9854TTEH	¥510+消費税	30枚	217・115・14	10/60

●カラー透明PP表紙4色(ピンク・オレンジ・緑・紫)
●対応ルーズリーフ:テフレーヌ ハンディ用 ルーズリーフ(407HA-50)
●7mm横野ルーズリーフ15枚付き ●紙質:上質紙
※最大収納枚数は、1mmあたり10枚の厚みを想定して算出しております。
※リーフを増やす場合は、テフレーヌ ハンディ用 ルーズリーフ(407HA-50)をご使用ください。

■テフレーヌ ハンディ用 ルーズリーフ

サイズ	品番	本体価格(1パック)	枚数(1パック)	高・幅(mm)	包装/梱包(パック)
A5 変形	407HA-50	¥310+消費税	50枚	210・103	1/150

●7mm横野 ●紙質:上質紙

バインダーノート テフレーヌ^{PAT.}

横野線タイプ

TE
FRE
NU
LOOSE LEAF
BINDER

リングが手にふれないから書きやすい。

Aタテ
Bタテ

〈ワイドタイプ〉



478TTE (B5 タテ型)

〈ミドルタイプ〉

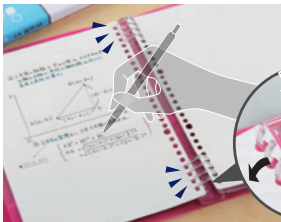


487TTE (A4 タテ型)

〈スリムタイプ〉



476TTE (B5 タテ型)



書きやすさを追求した
“手にふれない”
新しいリング式とじ具。

リングの右側を
つまむと
とじ具が開きます。

■バインダーノート テフレーヌ(ワイド)

サイズ	品番	本体価格(1冊)	最大収納枚数	高・幅・厚み(mm)	包装/梱包(冊)
B5 タテ型	478TTE	¥700+消費税	90枚	272・215・29	10/20

●カラー透明PP表紙10色(ピンク・赤・オレンジ・黄・緑・水色・青・紫・黒・透明)
●対応ルーズリーフ:B5 26穴 ●7mm横野ルーズリーフ10枚付き ●インデックスシート5枚・フラップ付きポケット1枚・紙寄せ2枚付き ●紙質:上質紙
※最大収納枚数は、1mmあたり10枚の厚みを想定して算出しております。
※リーフを増やす場合は、市販のB5サイズ26穴のルーズリーフをご使用ください。

■バインダーノート テフレーヌ(ミドル)

サイズ	品番	本体価格(1冊)	最大収納枚数	高・幅・厚み(mm)	包装/梱包(冊)
A4 タテ型	487TTE	¥800+消費税	60枚	314・243・21	10/30

●カラー透明PP表紙2色(青・透明) ●対応ルーズリーフ:A4 30穴 ●7mm横野ルーズリーフ10枚・インデックスシート5枚・フラップ付きポケット1枚・紙寄せ2枚付き ●紙質:上質紙
※最大収納枚数は、1mmあたり10枚の厚みを想定して算出しております。
※リーフを増やす場合は、市販のA4サイズ30穴のルーズリーフをご使用ください。

■バインダーノート テフレーヌ(スリム)

サイズ	品番	本体価格(1冊)	最大収納枚数	高・幅・厚み(mm)	包装/梱包(冊)
B5 タテ型	476TTE	¥450+消費税	30枚	272・194・16	10/60

●カラー透明PP表紙3色(ピンク・青・透明)
●対応ルーズリーフ:B5 26穴 ●7mm横野ルーズリーフ10枚付き ●紙質:上質紙
※最大収納枚数は、1mmあたり10枚の厚みを想定して算出しております。
※リーフを増やす場合は、市販のB5サイズ26穴のルーズリーフをご使用ください。

フェイスリッツ リングノート(透明)

横野線タイプ

FAVORITES[®]

色と機能にこだわったリングノート。

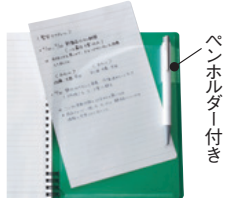
B



FV9055T(セミB5タテ型)



リングが手に触れないので書きやすい「上下セパレートリング」。



切り離れたページを入れられる「ワイドオープンポケット」。

サイズ	品番	本体価格(1冊)	枚数(1冊)	高・幅・厚み(mm)	包装/梱包(冊)
セミB5	FV9055T	¥450+消費税	60枚	254・195・14	5・10/40

●カラー透明PP表紙3色(オレンジ・黄・緑)
●ワイドオープンポケット付き ●ペンホルダー付き ●7mm横野

コンパックノート^{PAT.P}

横野線タイプ

方眼タイプ

COMPACK[®]
NOTE

A B

〈透明表紙(横野リーフ)〉



B5



9955TY

A5



9954TY

〈不透明表紙(方眼リーフ)〉



B5



9955H

A5



9954H



406CY-30

406CH-30



405CY-30

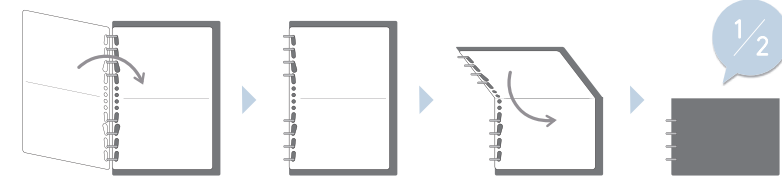
405CH-30



404CY-30

404CH-30

コンパックノートとは



コンパックノートは、使用する時の半分のサイズで持ち運べるリングノートです。
携帯性に優れ、記入する時は広々と使用していただける、これまでにないノートです。

Point 1: リーフの追加・差し替え可能

Point 2: 表紙を360度折り返せます

Point 3: 3つのサイズバリエーション

■コンパックノート(透明)

サイズ	品番	本体価格(1冊)	最大収納枚数	高・幅・厚み(mm)	包装/梱包(冊)
A5 ニつ折り	9954TY	¥530+消費税	25枚	166・126・20	10/80
B5 ニつ折り	9955TY	¥550+消費税	◇	201・150・◇	◇
A4 ニつ折り	9956TY	¥720+消費税	◇	229・170・◇	◇

●カラー透明PP表紙8色(ピンク・オレンジ・黄・緑・スモークブルー・水色・ネイビー・透明)
●横野ルーズリーフ10枚付き ●ペンホルダー付き

■コンパックノート

サイズ	品番	本体価格(1冊)	最大収納枚数	高・幅・厚み(mm)	包装/梱包(冊)
A5 ニつ折り	9954H	¥530+消費税	25枚	166・126・20	10/80
B5 ニつ折り	9955H	¥550+消費税	◇	201・150・◇	◇
A4 ニつ折り	9956H	¥720+消費税	◇	229・170・◇	◇

●不透明PP表紙2色(黒・白) ●方眼ルーズリーフ10枚付き ●ペンホルダー付き
※市販のルーズリーフには対応しておりません。専用ルーズリーフをご使用ください。

■コンパックノート用ルーズリーフ(横野)

サイズ	品番	本体価格(1パック)	枚数(1パック)	高・幅・厚み(mm)	包装/梱包(パック)
A5 横野	404CY-30	¥220+消費税	30枚	107・148・6	5/80
B5 横野	405CY-30	¥250+消費税	◇	131・182・◇	5/40
A4 横野	406CY-30	¥360+消費税	◇	151・210・◇	◇

●6mm横野 ●紙質:上質紙 ※二つ折り状態で個装

■コンパックノート用ルーズリーフ(方眼)

サイズ	品番	本体価格(1パック)	枚数(1パック)	高・幅・厚み(mm)	包装/梱包(パック)
A5 方眼	404CH-30	¥220+消費税	30枚	107・148・6	5/80
B5 方眼	405CH-30	¥250+消費税	◇	131・182・◇	5/40
A4 方眼	406CH-30	¥360+消費税	◇	151・210・◇	◇

●5mm方眼 ●紙質:上質紙 ※二つ折り状態で個装

ルーズリーフイン ホルダー／ケース New

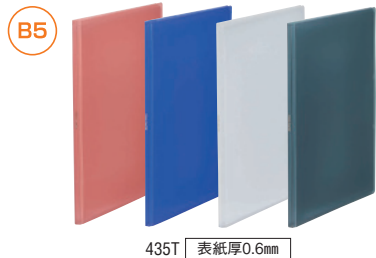
選べる2種のルーズリーフ収納用品。



check it out! 詳細はこちら

Loose leaf IN

ルーズリーフイン



435T 表紙厚0.6mm

■ルーズリーフイン ホルダータイプ

サイズ	品番	本体価格(1冊)	高・幅・背幅 (mm)	包装/梱包 (冊)
B5 タテ型	435T	¥550+消費税	279・208・10	5・10/50

- 透明PP表紙4色(ピンク・青・グレー・乳白)
- ポケット数:4枚 1ポケットあたり最大10枚収納可能
- ストック用マチ付きポケット付き 最大60枚収納可能



433T シート厚(表PP)0.2mm(裏PP)1.0mm

■ルーズリーフイン ケースタイプ

サイズ	品番	本体価格(1冊)	高・幅・背幅 (mm)	包装/梱包 (冊)
B5 タテ型	433T	¥430+消費税	278・204・8	5・10/50

- 透明PP表紙3色(ピンク・青・乳白)
- 7mm横罫ルーズリーフ20枚付き
- 最大収納枚数100枚

クラフト ノートカバー／ファイルカバー

薄くて軽く、耐久性に優れたクラフト素材のノートカバー＆ファイルカバーで、日常を心地よく。

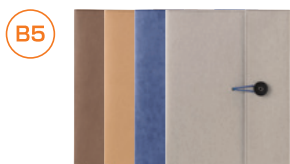
Aタテ
Bタテ



1971KF(ノートカバー-A6タテ型)



カードポケット 2P
ハーフポケット ペンホルダー



1901KF(ノートカバー-B5タテ型)



カードポケット 4P
ハーフポケット ペンホルダー



1935KF(ファイルカバー-A4タテ型)



カードポケット 1P
はがきポケット ハーフポケット ペンホルダー



収納数
ノート、メモパッドは最大2冊、合計厚さ15mmまで収納可能。使い分けているノートも一括管理できます。



カードポケット
カードや名刺なども収まるポケットが付いています。



2種類のポケット
ハーフポケットにはクリアホルダーも収納できます。また、はがきポケットには、はがきはもちろん、メモパッドも収納することができます。(1935KF)

■クラフト ノートカバー

サイズ	品番	本体価格(1冊)	高・幅・背幅 (mm)	包装/梱包 (冊)
A6 タテ型	1971KF	¥1,210+消費税	164・125・12(最大20mm)	10/80
B5 タテ型	1901KF	¥1,430+消費税	270・215・	10/80

- 天然繊維パルプ(紙)製4色(ネイビー・ベージュ・茶・グレー)
- 対応ノートサイズ: 1971KFはA6、1901KFはB5

■クラフト ファイルカバー

サイズ	品番	本体価格(1冊)	高・幅・背幅 (mm)	包装/梱包 (冊)
A4 タテ型	1935KF	¥1,400+消費税	326・255・12(最大26mm)	10/30

- 天然繊維パルプ(紙)製4色(ネイビー・ベージュ・茶・グレー)
- 対応クリアファイルサイズ: A4(固定式クリアファイル10ポケットタイプ・20ポケットタイプ)

ペンケース

チアーズ ツインペンケース New

気分が上がる、ポップなカラーと透明感。



仕分けに便利な二部屋構造



パカッと開いて机に置ける



CH2180T

品番	本体価格(1個)	収納可能 本数	高・幅・奥行 (mm)	包装/梱包 (個)
----	----------	------------	----------------	--------------

CH2180T ¥1,380+消費税 約30本 約90・180・45 5・10/50

●カラー透明PVC製5色(赤・黄・緑・グレー・乳白)

フラッティ ワークス ペンケース New

大容量でバッグにもスッキリ入る。ペンケースになった「フラッティ ワークス」。



check it out! 詳細はこちら

FLATTY
WORKS



5478



5478W

■フラッティ ワークス ペンケース スタンダードサイズ

品番	本体価格(1個)	収納可能 本数	高・幅・奥行 (mm)	包装/梱包 (個)
5478	¥1,200+消費税	約15本	85・198・35	10/30

●帆布(パラフィン加工)製5色(黄・水色・カーキ・モカ・ネイビー)

■フラッティ ワークス ペンケース ワイドサイズ

品番	本体価格(1個)	収納可能 本数	高・幅・奥行 (mm)	包装/梱包 (個)
5478W	¥1,700+消費税	約40本	135・245・35	10/30

●帆布(パラフィン加工)製5色(黄・水色・カーキ・モカ・ネイビー)
●仕切りポケット付き



ペンを入れると
しっかり自立



大きな窓で
中身が探しやすい



仕切りポケットで
小物もスッキリ

※ワイドサイズのみ

厚みのある
小物も入る
マチ付き
ポケット

—最大収納本数—

スタンダードサイズ

約 15 本

ワイドサイズ

約 40 本

10

ステーションナリー

ペンケース

ペンケース

ペンケース

ペンケース

10

ステーションナリー

ペンケース

ペンケース

ペンケース

ペンケース

オクトタツ

PAT.P.

OCTOTATSU®

机に置くだけでピタッと密着し、しっかりと自立する、たおれないペンケース。



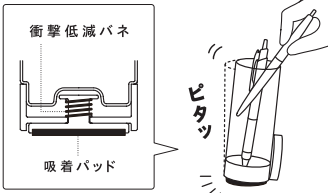
2564



2566

ヒミツは内蔵された
吸着パッド + 衝撃低減バネ

- 2つの効果で、たおれないから
- ☑ ノートを広げたせまい机の上や、ガタつく机の上でも、使いやすい!
 - ☑ 片手でも、筆記用具が取り出しやすい!
 - ☑ 試験や会議などのシーンにも!



たおれないから机の端に置いて安心!



2566のキャップには小物が入られます。



学校の木製机にも
しっかりと密着!

品番	本体価格(1個)	収納可能本数	高・直径(mm)	包装/梱包(個)
2564	¥1,050+消費税	約8本	192・Φ48	8/40
2566	¥1,320+消費税	約15本	215・Φ60	10/60

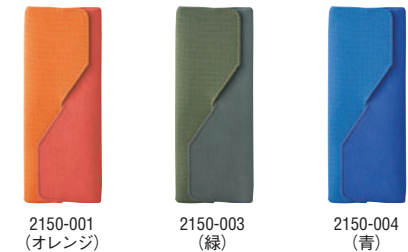
●ABS製6色(ピンク・赤・黄・緑・青・黒)、ペン収納部:PET製、吸着パッド:PU製
●2566のみ小物入れ付き(高さ内寸15.5mm)

PACALI

ペンケース パカリ

パカリと開く、2タイプの機能性ペンケース。

■ヨコオキ スタンダードタイプ

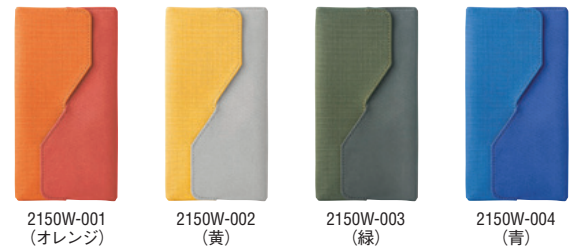


2150-001
(オレンジ)

2150-003
(緑)

2150-004
(青)

■ヨコオキ ワイドタイプ



2150W-001
(オレンジ)

2150W-002
(黄)

2150W-003
(緑)

2150W-004
(青)

■タテオキ スタンダードタイプ



2155-001
(黄)

2155-002
(青)

2155-003
(グレー)

2155-004
(黒)



ペンが一列に整列し、
使いたいペンを
すぐに取り出せます。

〈ヨコオキ〉ファスナーレスで簡単に開閉



左右の収納がマグネットでくっついて
場所を取らずに自立。



大きく開いて中身が見やすく取り
出しやすい。仕切り付きだから中身
がバラつきません。

〈タテオキ〉お気に入りだけをスリムに持ち運び



前面のフラップはマグネットで固定され
ます。背面のフラップはゴムの力
で開き、スタンドになります。



スタンドに滑り止め付きで使用時も
安定。定規などを収納できる背面
ポケット付き。

品番	本体価格(1個)	収納可能本数	高・幅・奥行(mm)	包装/梱包(個)
2150-001~004	¥1,300+消費税	約8本	180・70・23	12/72
2150W-001~004	¥1,760+消費税	約14本	180・95・ \varnothing	10/50
2155-001~004	¥1,930+消費税	約4本	184・72・22	10/80

●2150-001~004はポリエステル製3色(オレンジ・緑・青)、2150W-001~004は4色(オレンジ・黄・緑・青)、2155-001・002は帆布製2色(黄・青)、2155-003・004はポリエステル製2色(グレー・黒)

ペンサム

マグネットの力でパチンとはさめるペンケース。はさめるから、いつも一緒に持ち歩ける。



2001
(スリムタイプ)



2002
(スタンドタイプ)

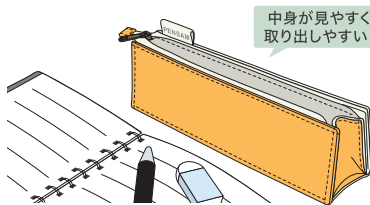
用途に合わせて選べる2タイプ。

ジャケットにもはさめる
スリムタイプ



ワンタッチで着脱!

机の上で自立する
スタンドタイプ



中身が見やすく
取り出しやすい!

はさめるペンケース
PENSAM®



はさむ物のサイズを問わず、
ワンタッチで着脱できます。



品番	本体価格(1個)	収納可能本数	高・幅・奥行(mm)	包装/梱包(個)
2001	¥1,320+消費税	約2本	150・55・15	10/50
2002	¥1,540+消費税	約5本	190・50・20	10/40

●2001はPU製6色(赤・オレンジ・ネイビー・茶・黒・白)、2002は帆布製3色(黄・カーキ・グレー)
※2001は最大約1mm、2002は最大約2mmの厚みまで挟めます。
※2002の寸法は折りたたみ時(タグ含まず)。

イツツイ

お気に入りのペンだけを持ち出せる、ふたつでひとつのペンケース。



2100-002
(ネイビー×ネイビー)

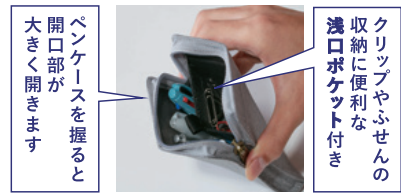


2100-003
(カーキ×ブラウン)



2100-004
(グレー×キャメル)

たくさん入れても取り出しやすい



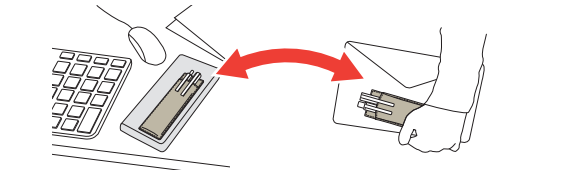
ペンケースを握ると
大きく開きます

クリップやふせん
の収納に便利な
浅口ポケット付き



ITTSUI

マグネット内蔵で、着脱可能!



デスクの上では
ペンと小物を
ひとまとめに収納。

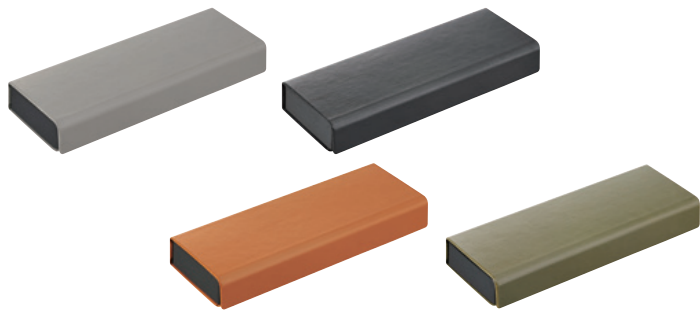
持ち歩く
ときは
お気に入りのペン
だけを持ち出し。

品番	本体価格(1個)	外寸法 高・幅・奥行(mm)	包装/梱包 (個)
2100-002~004	¥2,180+消費税	165・100・35	10/50

●ポリエステル・PU製

レザフェスU ペンケース

マットな質感の合成皮革。ペントレーにもなる、スクエア形状のペンケース。



1905LU



マグネット内蔵でスマートな開閉。



フタを折り返せばペントレーに。

品番	本体価格(1個)	収納可能本数	高・幅・奥行(mm)	包装/梱包(個)
1905LU	¥1,760+消費税	約6本	26・186・70	10/60

●合成皮革(PU)製4色(オリーブ・キャメル・黒・グレー)、内側:ポリエステル製、トレー部:ABS製

フリオ スタンドロールペンケース

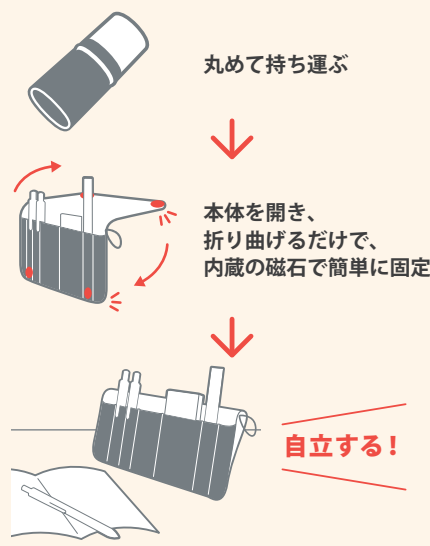
丸めて持ち運び、使うときは自立するペンケース。



check it out!
動画はwebで

Frio 
フリオでフリーなワークスタイルを。

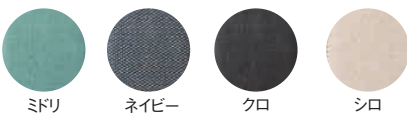
フリオスタンドロールペンケース



品番	本体価格(1個)	高・幅・奥行 (mm)	包装/梱包 (個)
8401	¥1,800+消費税	200・70・50	10/60

●ポリエステル、綿製4色(緑・ネイビー・黒・白) ●ネオジム磁石4か所内蔵
●ゴム紐付き ※自立時の外寸約(H)90×(W)290×(D)90mm

オフィスでも使いやすい4色



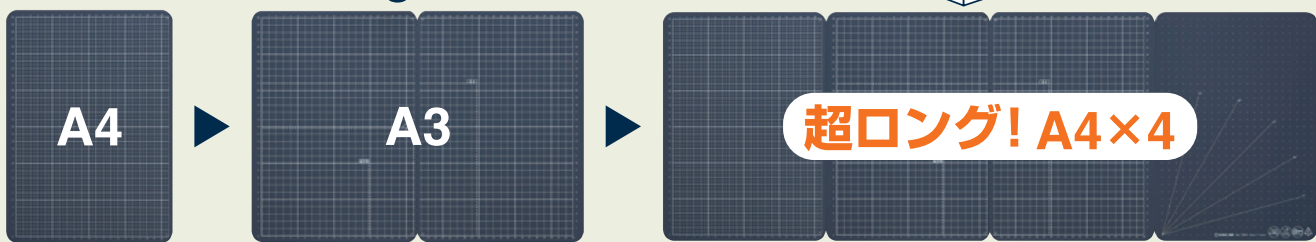
カッターマット

小さくたためるワイドカッターマット

使う時は大きく! 収納時は小さく!

コンパクトに折りたためて省スペース保管!

たたむだけで**3**サイズに変更できる!



大判用紙のカットやデスクマットとして

長尺紙のカットとして

便利なガイド印刷

- 5mm 方眼
- 10mm 方眼 + 用紙ガイド
- ドット方眼 + 角度ガイド

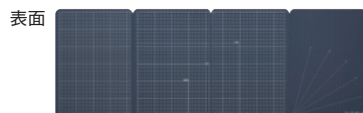
パーティションとしても使える!



- ・学校で
- ・ご家庭で
- ・オフィスで

集中
したい

密を
避ける



品番	本体価格(1枚)	サイズ(mm) 高・幅・厚み	包装/梱包 (枚)
7804	¥1,760+消費税	320・230・6 (A4サイズ使用時) 320・460・3 (A3サイズ使用時) 320・920・1.5 (最大サイズ使用時)	1/30

●材質:TPE、PP(ネイビー)

付箋

フタマタフセン®

New

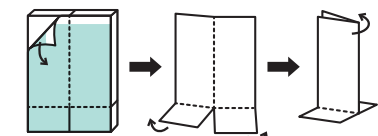
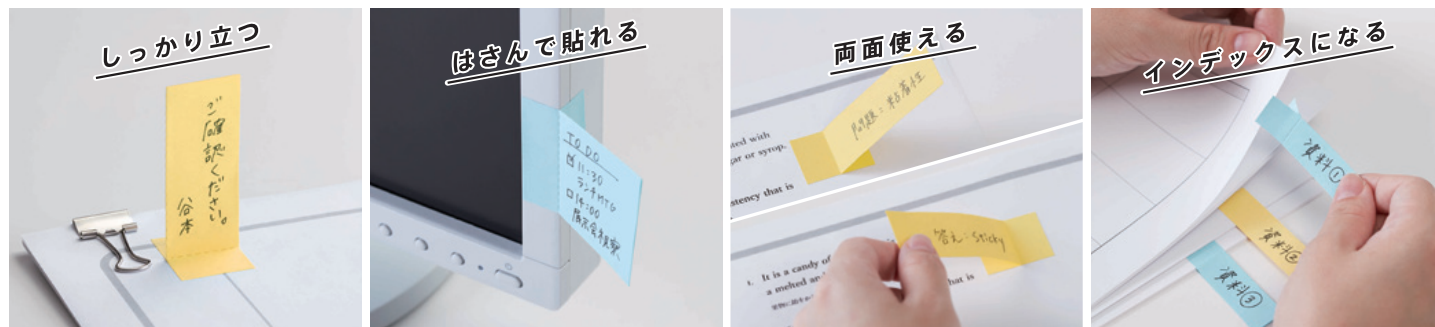
先端がフタマタだから、立てて、はさめて、いろいろ使える。



check it out! 詳細はこちら

フ
タ
マ
タ
フ
セ
ン

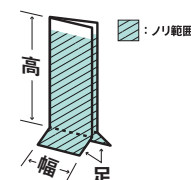
フタマタフセン



S サイズ
No.3340

M サイズ
No.3360

L サイズ
No.3380



■フタマタフセン

品番	本体価格(1冊)	使用時寸法(mm) 高・幅	包装/梱包 (冊)
3340	¥230+消費税	40・15(足部分除く)	5/400
3360	¥350+消費税	60・25(足部分除く)	〃
3380	¥390+消費税	45・45(足部分除く)	5/240

●2色(黄・水色) ●50枚入

フタマタフセン イラストタイプ

Illustrated by Takeshi Terayama



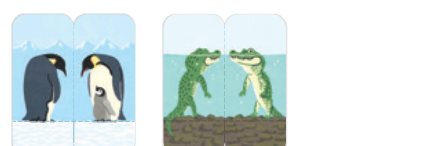
M サイズ



イヌ No.3560-001
ネコ No.3560-002
ウサギ No.3560-003



タヌキ No.3560-004
パンダ No.3560-005
ライオン No.3560-006



ペンギン No.3560-007
ワニ No.3560-008

L サイズ



イヌ No.3580-001
ネコ No.3580-002
クマ No.3580-003
キツネ No.3580-004



ゴリラ No.3580-005
ミーアキャット No.3580-006
シロクマ No.3580-007
カバ No.3580-008



■フタマタフセン イラストタイプ

品番	本体価格(1冊)	使用時寸法(mm) 高・幅	包装/梱包 (冊)
3560-001~008	¥350+消費税	47・27(足部分除く)	5/400
3580-001~008	¥390+消費税	47・47(足部分除く)	5/240

●30枚入

10

ステーションナリー

付箋

199

10

ステーションナリー

付箋