

2026 年 1 月 13 日

お客様各位

「収納棚につける落下防止ベルト」に関するお知らせとご確認のお願い

弊社製品「収納棚につける落下防止ベルト」に、ベルトの通し方に不備のあるものが確認されました。その状態で使用を継続された場合、機能を十分に発揮できない可能性があります。

つきましては、正しい状態でご使用いただくため、以下に記載の内容をご確認のうえ、お客様にてご対応をお願いいたします。

お客様にはご不便、ご迷惑をお掛けしておりますことを、深くお詫び申し上げますとともに、何卒ご理解とご協力をお願い申し上げます。

■対象製品

品名：収納棚につける落下防止ベルト

品番：RB1200、RB1800

※ご注意

対象となる品番である RB1200、RB1800 は、現在販売を終了しております。

販売中の RB1200 N、RB1800 N は対象外となります。

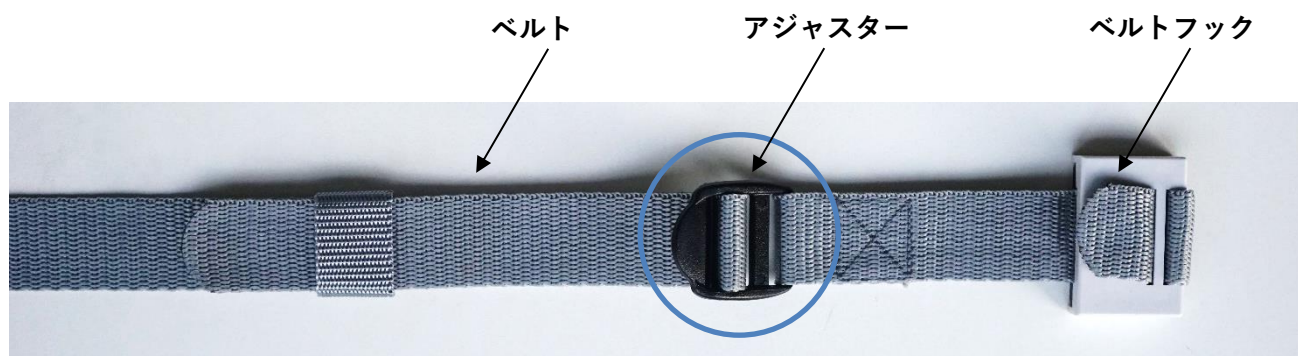


対応方法については、動画でもご確認いただけます。

<https://kingjim.jp/rbset/>

■ご確認方法

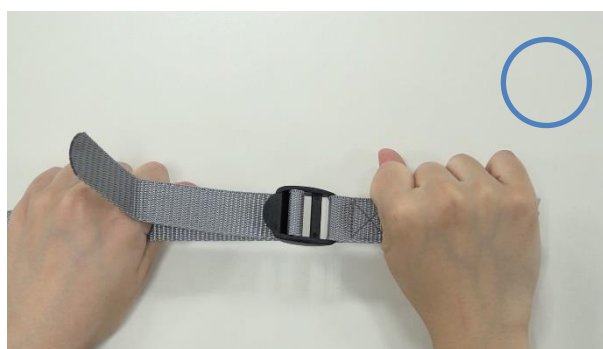
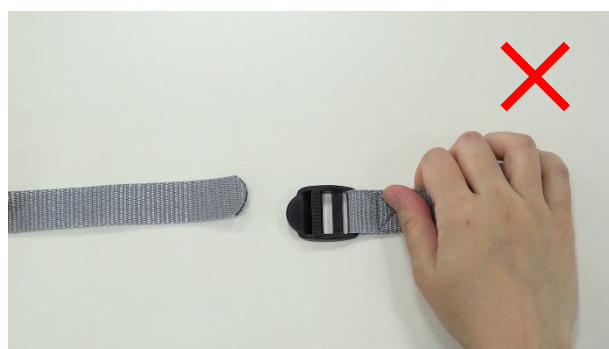
ベルトのアジャスター部分をご確認ください。



アジャスター部分が隠れているものが、誤った通し方の製品です。

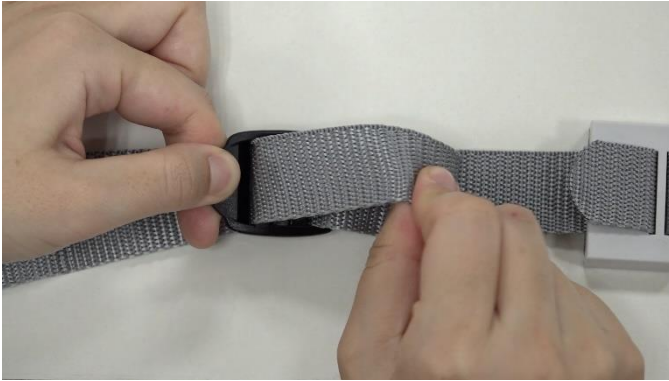


下のベルトを引っ張った際に、ベルトが動く場合は、誤った通し方の製品です。

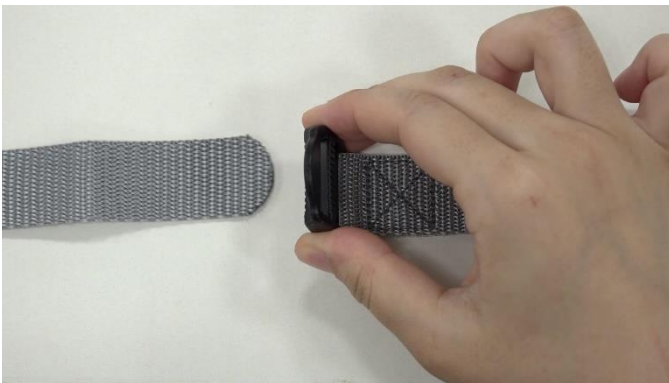


■正しいベルトの通し方

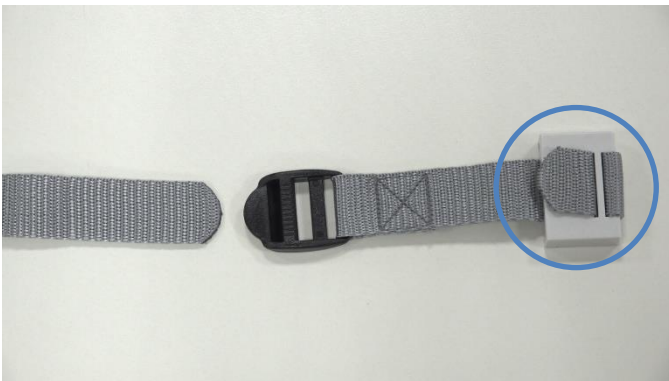
1) アジャスターにかぶっているベルトを引っ張り、緩めます。



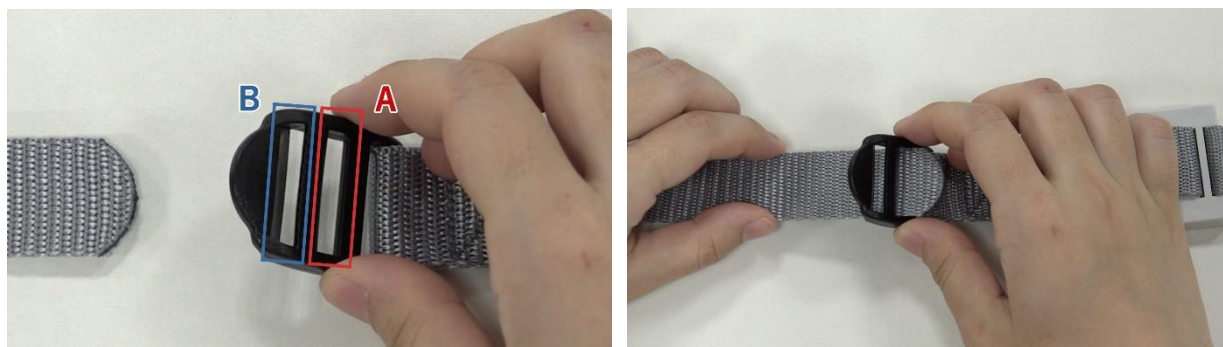
2) ベルトをアジャスターから完全に引き抜きます。



3) ベルトフックが表を向いていることを確認してください。



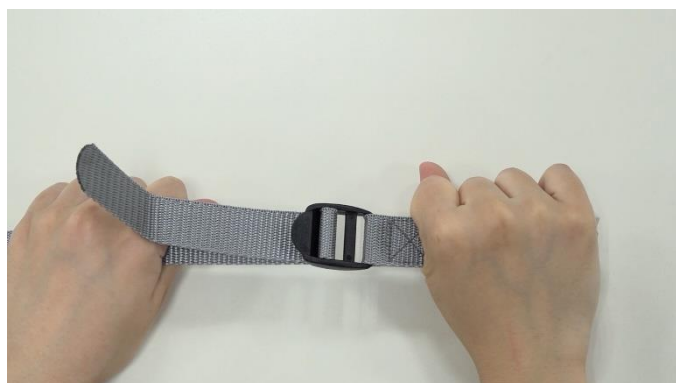
4) 引き抜いたベルトをアジャスター中央の穴 [A] に下から通します。



5) 穴 [A] に通したベルトを、穴 [B] に上から通します。



6) 下のベルトを引っ張ってもアジャスターに通したベルトが動かないことを確認してください。



以上で完了です。

■お問い合わせ窓口

株式会社キングジム お客様相談室

フリーダイヤル：0120-79-8107

携帯電話からの場合：0570-06-4759

※受付時間 9:00～16:30(土日祝日を除く)

※携帯電話からの場合、通話料はお客様のご負担となります。

お客様には大変ご迷惑をお掛けいたしましたこと、心よりお詫び申し上げます。

今後も製品の品質管理に一層努めてまいりますので、引き続き変わらぬご愛顧を賜りますようお願い申し上げます。

株式会社キングジム