

11カ年サマリー

キングジムおよび連結子会社

イントロダクション

価値創造ストーリー

価値創造戦略

価値創造の基盤

データ集

39

単位：百万円

	2014年 6月期	2015年 6月期	2016年 6月期	2017年 6月期	2018年 6月期	2019年 6月期	2020年 6月期	2021年 6月期	2022年 6月期	2023年 6月期	2024年 6月期
経営成績											
売上高	30,684	33,184	34,138	34,627	34,788	34,329	33,455	36,319	36,636	39,393	39,553
売上原価	19,853	21,317	21,583	21,653	21,198	21,146	20,554	21,880	23,159	25,203	25,236
売上総利益	10,831	11,867	12,554	12,974	13,589	13,183	12,901	14,438	13,477	14,190	14,316
販管費	9,717	10,819	11,316	11,283	11,676	11,788	11,668	12,021	12,469	13,822	14,558
営業利益	1,113	1,047	1,238	1,690	1,912	1,395	1,232	2,416	1,007	368	△ 241
経常利益	1,194	1,212	1,313	1,828	2,089	1,636	1,489	2,755	1,338	637	130
経常利益率(%)	3.9	3.7	3.8	5.3	6.0	4.8	4.5	7.6	3.7	1.6	0.3
親会社株主に帰属する 当期純利益	868	918	809	1,204	1,402	963	1,081	1,963	788	419	△ 318
ROE【自己資本利益率】(%)	5.0	4.9	4.2	6.1	6.7	4.5	5.0	8.6	3.3	1.7	△ 1.3
ROA【総資産利益率】(%)	3.3	3.3	3.0	4.5	5.2	3.6	4.0	6.7	2.5	1.2	△ 0.9
営業キャッシュ・フロー	1,705	1,250	460	3,916	1,518	1,323	1,989	3,108	△ 1,278	166	1,047
投資キャッシュ・フロー	△ 1,421	613	△ 431	△ 463	△ 487	△ 504	△ 1,357	△ 492	△ 3,578	△ 1,234	△ 444
財務キャッシュ・フロー	777	△ 2,335	314	△ 2,464	△ 1,574	△ 900	456	△ 1,382	3,206	1,065	△ 1,071
財政状態											
資産合計	28,268	27,608	26,993	26,971	26,979	26,132	28,051	30,565	33,512	35,812	35,025
負債合計	9,959	7,828	7,745	6,406	5,320	4,798	6,141	6,447	9,280	10,978	10,723
純資産	18,308	19,780	19,247	20,564	21,659	21,334	21,910	24,118	24,231	24,833	24,301
自己資本	18,033	19,453	18,974	20,262	21,314	21,244	21,794	24,022	24,135	24,746	24,214
自己資本比率(%)	63.8	70.5	70.3	75.1	79.0	81.3	77.7	78.6	72.0	69.1	69.1
その他主な 財務・非財務データ											
設備投資	457	484	933	427	519	429	734	496	641	687	558
減価償却費	642	661	708	680	641	650	643	628	658	631	655
現金及び現金同等物	4,169	3,818	4,032	5,007	4,466	4,368	5,410	7,032	5,637	5,923	5,689
1株当たり当期純利益(円)	31.07	32.35	28.47	42.36	49.36	33.88	38.06	68.99	27.69	14.72	△ 11.16
1株当たり配当額(円)	14	14	14	20	17	14	17	27	22	14	14
配当性向(%)	45.1	43.3	49.2	47.2	34.4	41.3	44.7	39.1	79.5	95.1	-
従業員数(人)	2,421	2,335	2,464	2,334	2,172	2,307	2,239	2,157	2,102	2,019	1,822

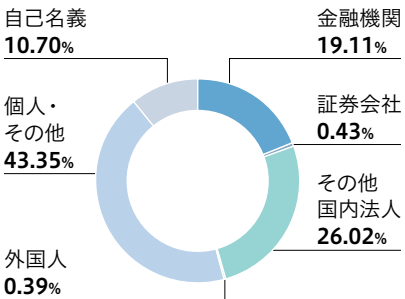
株式情報 / 会社情報

株式情報 (2024年6月20日現在)

株式の概要

発行可能株式総数	100,000,000株
発行済株式の総数	31,459,692株
株主数	23,395名

所有者別株式分布

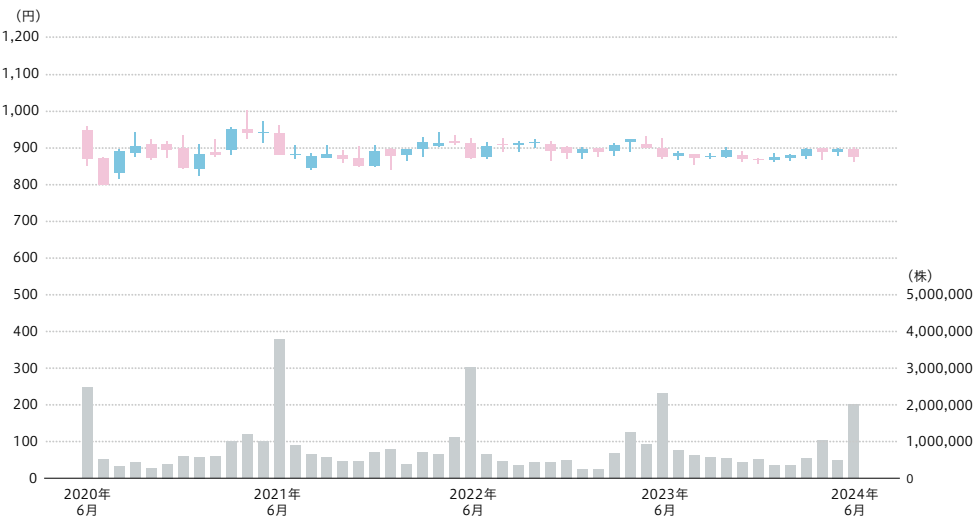


大株主の状況

株主名	持株数(千株)	持株比率(%)
東京中小企業投資育成株式会社	2,047	7.29
株式会社三井住友銀行	1,376	4.90
日本マスタートラスト信託銀行株式会社(信託口)	1,343	4.78
株式会社三菱UFJ銀行	1,011	3.60
キングジム第一共栄持株会	998	3.55
株式会社ヨドバシカメラ	944	3.36
三井住友信託銀行株式会社	898	3.20
有限会社メイフェア・クリエイション	853	3.04
宮本 彰	852	3.03
株式会社エムケージム	775	2.76

※ 当社は自己株式3,365,785株を所有しておりますが、上記には含めておりません。

株価・出来高の推移



会社情報 (2024年6月20日現在)

会社概要

商号	株式会社キングジム (KING JIM CO., LTD.)	本社所在地	〒101-0031 東京都千代田区東神田二丁目10番18号
創業	1927年 4月	事業所数	事業所・支店・営業所:8 物流拠点:3
設立	1948年 8月	上場市場	東京証券取引所 プライム市場 (コード7962)
資本金	19億7,869万円		
従業員数	連結:1,822人 個別:372人		

拠点一覧

事業所・支店・営業所

松戸事業所	千葉県松戸市
東京支店	東京都千代田区
名古屋支店	愛知県名古屋市
大阪支店	大阪府大阪市
福岡支店	福岡県福岡市
札幌営業所	北海道札幌市
仙台営業所	宮城県仙台市
広島営業所	広島県広島市

物流センター

東京ロジスティクスセンター	東京都江戸川区
大阪物流センター	大阪府大阪市
福岡物流センター	福岡県福岡市

国内グループ会社

株式会社ラドンナ	東京都江東区
株式会社アスカ商会	愛知県名古屋市
株式会社ぼん家具	和歌山県海南市
ウインセス株式会社	香川県高松市
ライフオンプロダクツ株式会社	大阪府大阪市

海外グループ会社

P.T.KING JIM INDONESIA	インドネシア 東ジャワ州
KING JIM (MALAYSIA) SDN.BHD.	マレーシア ケダ州
KING JIM (VIETNAM) CO., LTD	ベトナム ビンズン省
錦宮(上海)貿易有限公司	中国上海市
錦宮(香港)有限公司	中国香港特别行政区
錦宮(深圳)商貿有限公司	中国広東省深圳市

詳細はWebサイトもご覧ください。
▶ キングジム IR情報
▶ キングジム サステナビリティ



おどろき、快適、仕事と暮らし



株式会社キングジム

〒101-0031 東京都千代田区東神田二丁目10番18号

<https://www.kingjim.co.jp/>

