

# 購入後はじめてバッテリーをセットしたときは、 起動に時間がかかります



購入後はじめてバッテリーをセットしたときは、POWERキーを押してから、起動画面が表示されるまで20~30秒かかります。

その間、画面は暗いままですが、故障ではありませんのでしばらくお待ちください。

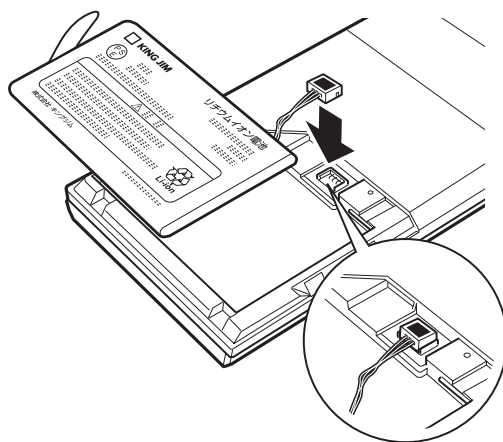
※バッテリーを抜き差ししたり、電池がなくなってからの充電後も同様です。

※POWERキーを押すときは、先のとがったもので押さないようにしてください。

# バッテリーが正しくセットされていないときは、 正常な起動ができません

## バッテリーが正しくセットされて いないときの症状について

- ・赤/緑ランプが交互に点滅する
- ・充電ができない
- ・起動しない
- ・毎回、初回起動になる



この症状がでる場合は…



**バッテリーカバーを開けて、  
バッテリー端子の接続をやり直してください。**

※端子が差し込みにくい場合は、無理に差し込まず、端子の黒い面を上にして、改めて差し込んでください。

※詳しくは取扱説明書“バッテリーをセットする/取り出す”を参照してください。